

برنامج جلوب البيئي

العنوان : سبب ندرة ورد الجوري في مدينتي مدينة جازان



* أسماء الطالبات :

جود سالم شعيب - عبير مجدي حشيري - إسراء حسن معافا

* المدرسة :

ثانوية صيبا الرابعة

* تحت إشراف :

الإستاذة نعمة بتي - رائدة النشاط نجاه علوان - قائدة المدرسة فاطمة الشافعي

د. عبادي محمد مشلوي / إستاذ مساعد في علم الحشرات في جامعة جازان

د. أسامة محمد حسن أبو الغيط / إستاذ مساعد في علم الحشرات في جامعة جازان

كلمة مفتاحية

الحمد لله الذي لولاه ما جرى قلم ولا تكلم لسان والصلاة والسلام على نبينا محمد *صلى الله عليه وسلم* كان افصح الناس لسانًا وأوضح بيانًا .

سنتحدث اليوم عن سبب عدم أو قلة نمو ورد الجوري في مدينتي وفي بحثنا لليوم سنقدم لكم أهم الأسباب والمعلومات المفيدة عن موضوعنا وما توصلنا إليه بعد بحثنا فقد آثار هذا البحث العديد من الأسئلة في اذهاننا وقد حان الوقت لإعطائها الاهتمام ودراستها كما ينبغي لأنها تساهم في دور واضح في وجود حلول لهذه المشكلة وسنعرض معها كل ذلك

تعتبر الدراسات السابقة المنشورة عنه مرجعا شاملاً لجميع القراء والباحثين.

الفصل الأول

المقدمة

المشكلة

أهداف وأهمية البحث

الدراسات السابقة

سؤال البحث

فرضيات ومتغيرات البحث

مصطلحات البحث

المقدمة

- بسم الله الرحمن الرحيم
- والصلاة والسلام على أشرف الأنبياء والمرسلين
- قال الله تعالى في قرآنه الكريم (وَقُلِ اعْمَلُوا فَسَيَرَى اللهُ عَمَلَكُمْ وَرَسُولُهُ وَالْمُؤْمِنُونَ)، حثنا وأمرنا الله عز وجل على العلم والتعلم وذلك في أولى الايات التي نزلت على قدوتنا الرسول صلى الله عليه وسلم
- يسعدنا نحن طالبات العلم ان نقدم لكم بحثنا العلمي تحت عنوانه (ندرة ورد الجوري في مدينتي) نتكلم فيه عن كافة ما ورد عليه من جدل وما قد توصلنا إليه من خلال تجاربنا
- وهدفنا في ذلك أن نصل بكم إلى الجواب الصائب حول سبب ندرة نمو وردة الجوري في مدينتي ، نتمنى أن تجدون بفصول بحثنا غايتكم ومبتغاكم.

المشكلة

- نظرا لما شاهدته في مزارع وحدائق مدينتي من ندرة وجود الورد الجوري وتأثر الورد الجوري بخصوبة التربة والرطوبة فانطلاقا من ذلك قمت بهذا البحث

أهداف البحث

1. إمكانية زراعة الورد الجوري في مدينتي
2. التعرف على الاسباب التي أدت الى عدم نمو الورد الجوري بكثرة في مدينتي

أهمية البحث

يساهم هذا البحث الى التعرف على أسباب ندرة الورد الجوري في مدينتي والتعرف على التربة المناسبة لزراعة هذا النوع من الورد.

الدراسات السابقة

Rosa Damascene

الاسم العلمي للورد الجوريّ، يُعرف بالورد الدمشقيّ، وهو الورد الوطني في سوريا، ويعدّ من أهمّ ورود الشرق وأجملها، بل وأفضل الأنواع في العالم، ويعتبر من أقدم ورود الزينة، حيث يستخرج منه زيت عطريّ يستعمل في صناعة أشهر العطور وأثمنها وأنفسها

المراجع

<http://mawdoo3.com/%D9%85%D8%A7%D9%87%D9%88%D8%A7%D9%84%D9%8%D8%B1%D8%AF%D8%A7%D9%84%88%AC%D9%88%D8%B1%D9%8A>

سؤال البحث

- هل هناك علاقة بين تركيب التربة وندرة زراعة الورد الجوري في مدينتي

فرضيات البحث

الفرضية الأساسية: توجد علاقة بين تركيب تربة المدينة وزراعة الورد الجوري
70% بنسبة

الفرضية الصفرية: لا توجد علاقة بين تربة المدينة وزراعة الورد الجوري

الفرضية البديلة: إذا زادت تركيبات التربة كان احتمال زراعة الورد الجوري ممكنا بنسبة
25%

متغيرات البحث

* المتغيرات

1. متغير مستقل : تربة المنطقة
2. متغير تابع : ندرة الورد الجوري
3. المتغير الثابت: درجة الحرارة



مصطلحات البحث

التربة :الطبقة السطحية الهشة أوالمفتتة التي تغطي سطح الأرض

الفصل الثاني

الطرق والادوات

الاطار النظري

الطرق والأدوات

*الطرق

- ١ - قمنا بأخذ عينة من بعض أنواع التربة
- ٢ - قارننا بين تربة تنمو فيها ورد الجوري وتربة لا تنمو فيها وردة الجوري
- ٣ - عرفنا تركيب كلاً من التربة



*الأدوات

الإطار النظري

- عرف الورد الجوري علمياً باسم الوردة الدمشقية نسبةً إلى مدينة دمشق الموطن الأصلي لها، ونقلها الأوروبيون من سوريا وزرعوه في كافة البلاد الأوروبية بعد الحملة الصليبية التي كانت قائمة هناك في القرن الثالث عشر للميلاد، ويعرف الورد الجوري بكونه واحداً من أقدم ورود ونبات الزينة حيث يمكن لوروده أن تبقى حية لمدة طويلة حتى بعد قطفها، وعادةً ما تظهر هذه الورد وتفتح خلال موسمي الربيع والخريف

الفصل الثالث

إجراءات البحث

عينة البحث " رسوم وجداول "

نتائج البحث

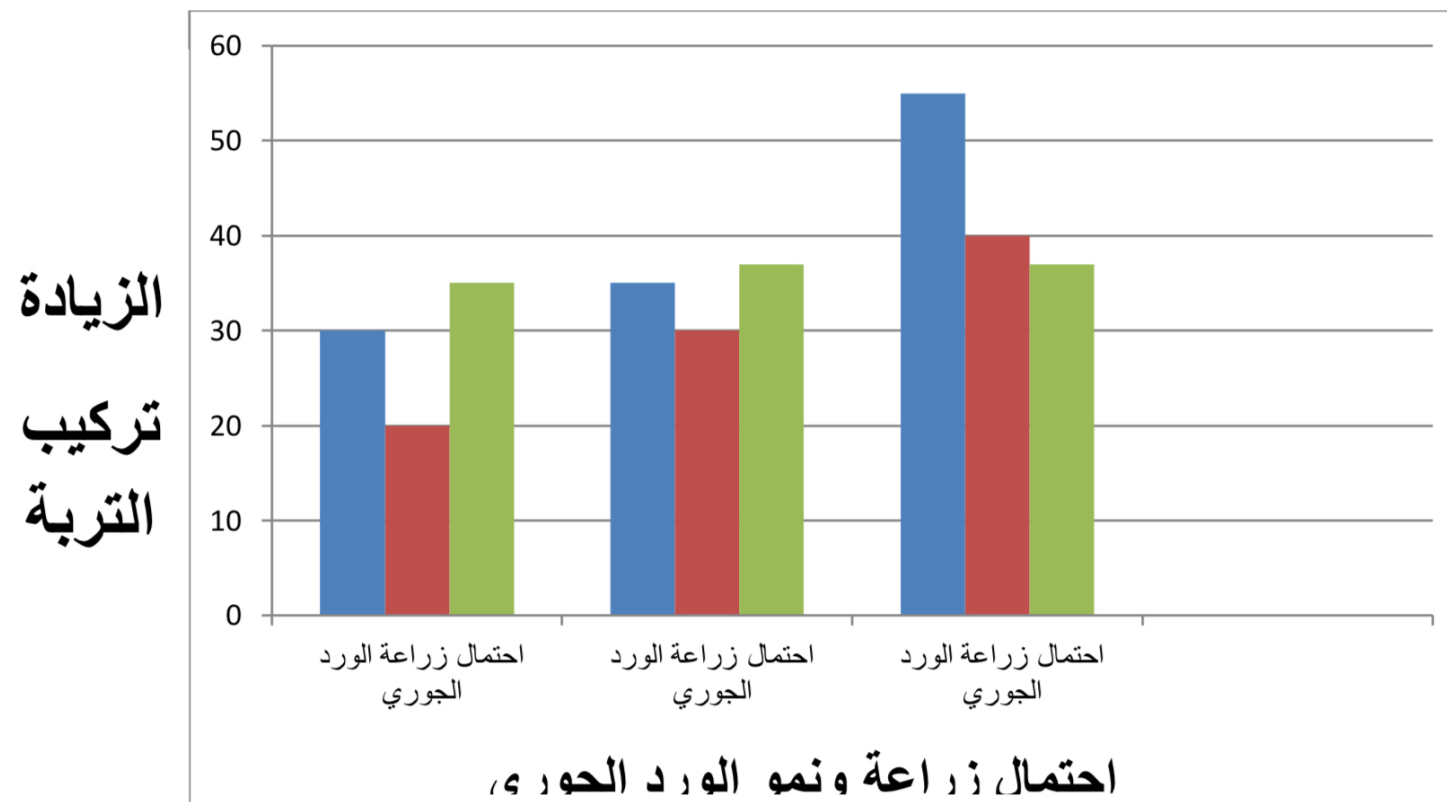
منهج البحث

مجتمع البحث

إجراءات البحث

- خذ عينة من بعض انواع التراب وتم المقارنة بين تربة يتم زراعة الورد الجوري فيها وتربة لا تزرع فيها ومعرفة تركيب كلا من التربة

عينة البحث



نتائج البحث

قمنا بتجربة وإستنتاجنا إنه هناك أنواع للتربة وهي

تربة الطينية: وهذه التربة تتميز بلونها الأحمر، وتماسكها. **a)**

التربة الرملية: وتعدّ هذه التربة من اسوء أنواع التربة. **b)**

التربة السلتيّة: وخصائص جزيئات هذه التربة تجمع بين خصائص التربة الطينية والرملية **c)** تربة الطمي وتمتاز بأنّها لزقة ومالسة، وأيضاً هي ذات صرف جيد، وتحتوي على نسبة عالية من الدُّبال، لذا تعدّ أفضل للزراعة مقارنة مع التربة الرملية

بمعنى أننا إستنتاجنا ان أفضل نوع لزراعة ورد الجوري هي التربة السلتيّة 1.

وكما أننا عرفنا أن للمناخ تأثير على نمو وردة الجوري 2.

منهج البحث

المنهج التجريبي

هو وسيلة للحصول على المعلومات عن طرق الملاحظة والتجربة

مجتمع البحث

- يتكون مجتمع البحث من انواع للتربة تستخدم للمقارنه استخدام بذور(الورد الجوري) لكل نوع من التربة والتوصل الى النتائج المطلوبة

الفصل الرابع

مناقشة البحث والتوصيات

الفصل الخامس

الملخص

الفصل السادس

الملاحق

مناقشة البحث والتوصيات

* الدراسات السابقة

الإسم العلمي للورد الجوري، يُعرف بالورد الدمشقيّ، وهو الورد الوطني في سوريا، ويعدّ من أهمّ ورود الشرق وأجملها، بل وأفضل الأنواع في العالم، ويعتبر من أقدم ورود الزينة، حيث يستخرج منه زيت عطريّ يستعمل في صناعة أشهر العطور وأثمنها وأنفسها

* دراساتنا الحالية

إستنتجنا من بحثنا ان حياة وردة الجوري لا تستمر بسبب تاثير المناخ عليها

متى بدأت زراعة الورد؟

وجدت الورد قبل حوالي 35 مليون سنة حسب المعلومات الزراعية وزُرعت قبل حوالي 5000 سنة. أقدم وردة في العالم عمرها حوالي 1000 سنة وتوجد على حائط كاتدرائية هايدلستاييم في ألمانيا.

• هل للورد الجوري فوائد؟

مضاد للبكتيريا

مقاوم للاكتئاب

إزالة اثار الحبوب

مقاوم للحموضة

الملخص

- يتحدث بحثنا عن سبب ندرة نمو وردة الجوري في مدينتي
- هدفنا من بحثنا هو معرفة أسباب ندرة الورد الجوري في مدينتي والتعرف على تركيب التربة ومعالجة خصوبة التربة او التقليل منها
- وان درجة الحرارة لها دور مهم في ندرة الورد الجوري في مدينتي حيث ان الورد لا يتحمل الحرارة العالية

الملاحق

- موقع (موضوع)
- http://mawdoo3.com/%D9%85%D8%A7_%D9%87%D9%88_%D8%A7%D9%84%D9%8%D8%B1%D8%AF_%D8%A7%D9%84%88%AC%D9%88%D8%B1%D9%8A
- تعريف ومعنى التربة بالعربي في معجم المعاني الجامع
- <https://www.almaany.com/ar/dict/ar>
- بحث حول مكونات وتركيب التربة
- www.panoramadelavie.com/2016/10/blog...
- [-post_69.html](#)

شكر للمشرفين والمساعدين في البحث

أعظم الشكر والإمتنان لجميع من ساهم في هذا البحث وساهم في إنجاز هذا البحث على أكمل وجه

يسرني شكر أساتذاتي الفاضلات :

مديرتي الفاضلة : فاطمة الشافعي

رائدة النشاط : نجاة علوان

مشرفة البحث : نعمة بتي

يسعدني شكر الدكاترة المساهمين في إنجاز هذا البحث

د. عبادي محمد مشلوي

د. أسامة محمد حسن ابوالغيط

خاتمة البحث

- الحمد لله الذي لولاه ما كنا قد تمكنا من تقديم هذا البحث إليكم ، وها نحن ذا قد وصلنا إلى آخر محطاتنا في هذا البحث الذي أخذ منا وقت وجهد ليخرج بهذا الشكل ولكنه جهد ثمين غير ضائع، حيث توصلنا من خلاله إلى الفهم التام والإدراك الكافي لجميع جوانب موضوعنا والإجابة حول جميع ما قد يرد حوله من تساؤلات، نتمنى أن يكون بحثنا نال إفادتكم وأتى على النحو الذي كنتم ترجونه منه.